



UiO : Universitetet i Oslo

## Hva viser tallene?

«Få organisasjonen med»

15.-16. juni, Olavsgaard

Helge Sigurd Hansen



# Studentstatus etter 3 ½ år. Start høsten 2009. Målt høsten 2012. Bachelorprogram UiO.

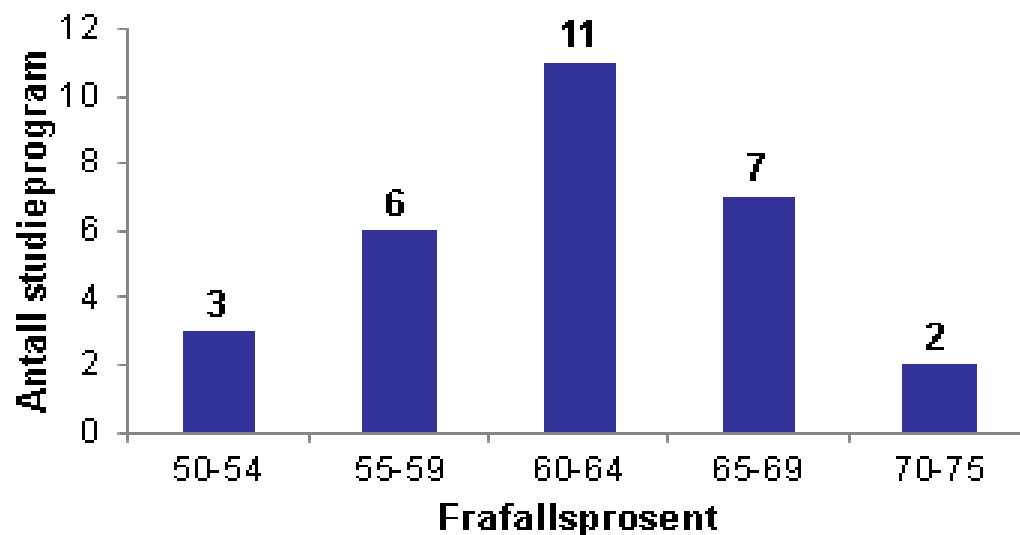
Status
47% fullført
20% aktive samme program
24% Aktive på andre program
9% Ute av rollen som student

Etterprøving av fullføringsgraden viser at ca. 65% av studentene i utvalget fullførte en BA-grad ved ett eller annet lærested.



UiO : Universitetet i Oslo

### Frafallsprosent på studieprogram med start høst 2013. Målt frafallsprosent høst 2016 (normert tid)



11. april 2011

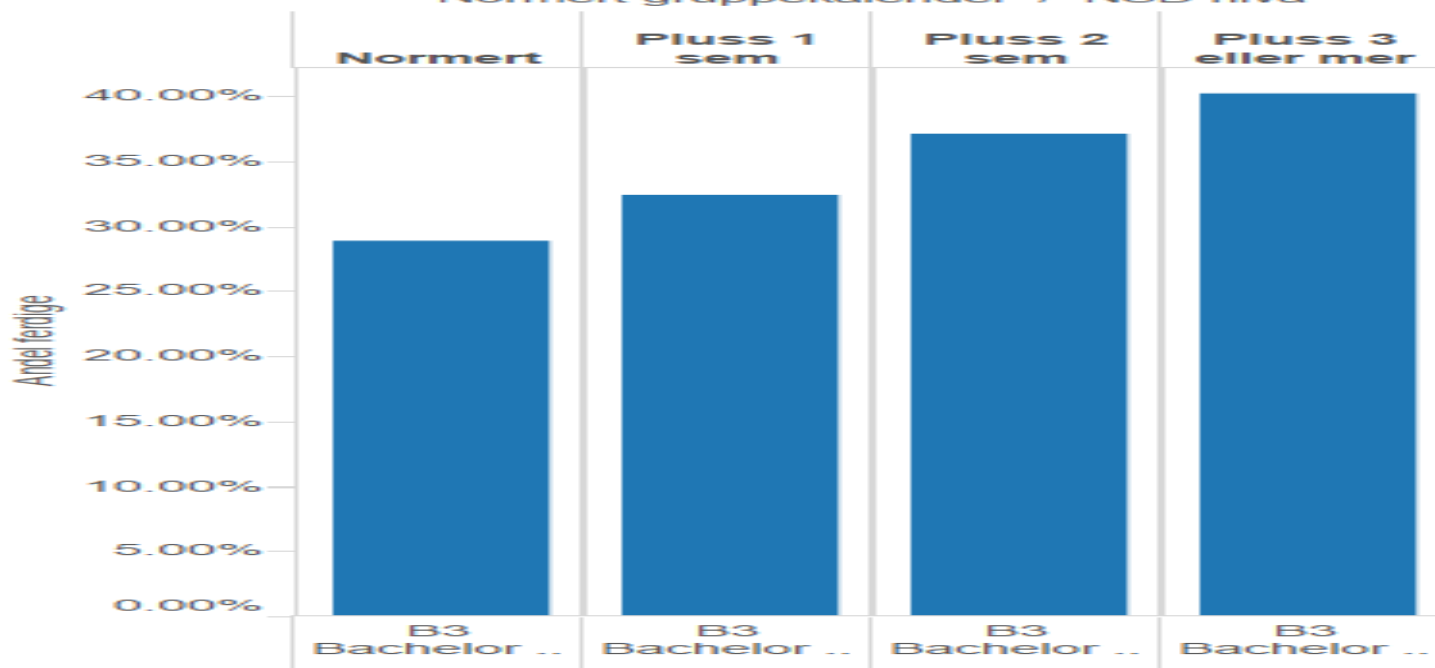
Ny Powerpoint mai 2011

11

# Gjennomføring normert tid +1 sem, 2 sem, 3 sem. De som har en BA-grad.

## C Andel ferdig oversikt

Normert gruppekalender / NSD nivå

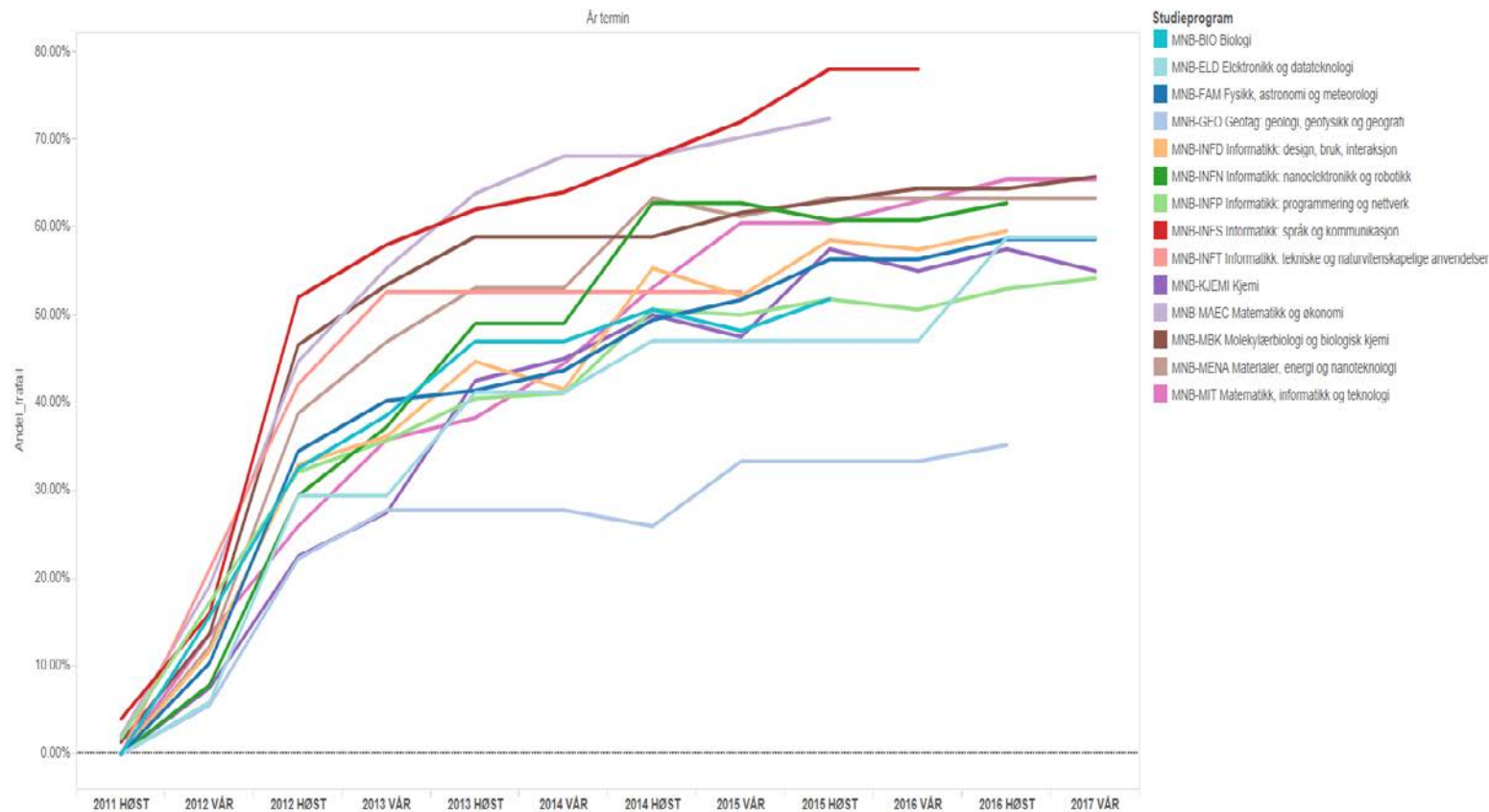


# Utvikling av frafall. UiO

År termin	Andel kvalifikasjoner %	Andel frafall %
2010 høst	0.13	1.27
2011 vår	1.40	17.05
2011 høst	2.09	39.26
2012 vår	5.84	46.78
2012 høst	7.47	51.49
2013 vår	27.15	53.63
2013 høst	30.74	57.05
2014 vår	35.20	57.05
2014 høst	36.38	58.68
2015 vår	37.83	59.16
2015 høst	38.29	59.39
2016 vår	38.69	59.80
2016 høst	38.82	59.70
2017 vår	38.82	60.06

# Frafall Det matematisk naturvitenskapelige fakultet. Startkull høst 2011. BA-nivå

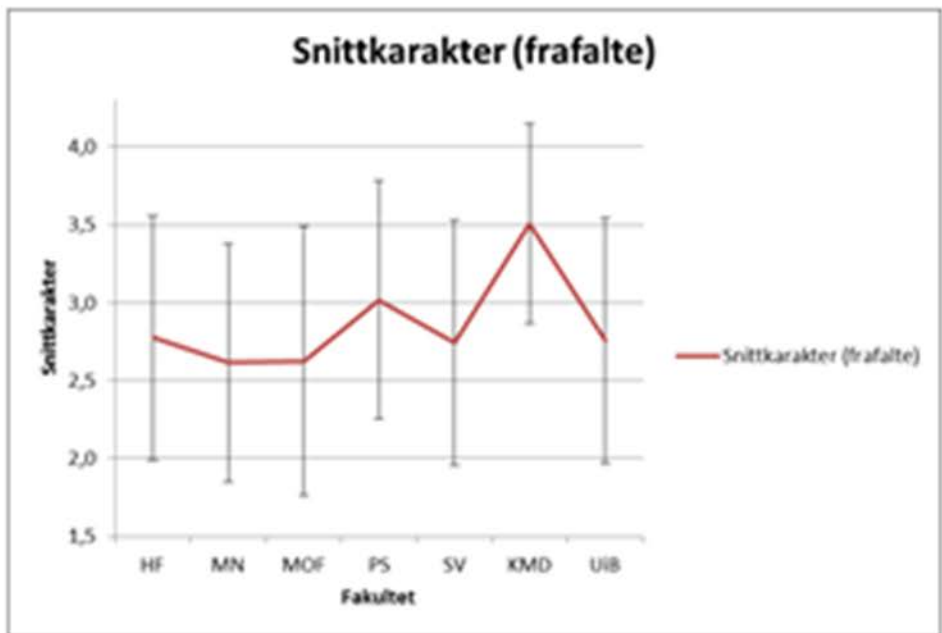
Frafall - studieprogram





# Frafall – hvem faller i fra?

## Kull 2008 – 2014 på bachelornivå



Frafalte har et snitt litt under C (3), men det er mange frafalte som har høyere snitt.



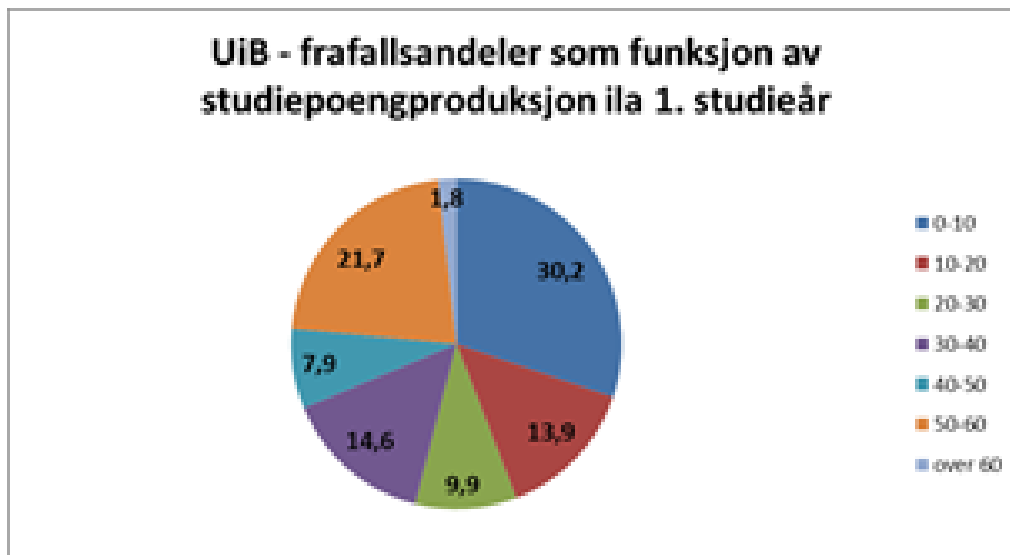
## Frafall – studiepoengproduksjon første studieår



Relative store standardavvik (igjen) blant de frafalte



# Frafall – studiepoengproduksjon første studieår



Studiepoengproduksjon	HI (i prosent)	UMB (i prosent)	MG (i prosent)	MG I (i prosent)	PS (i prosent)	SV (i prosent)	UiB (i prosent)
50-60	17,5	71,8	18,1	59,2	24,2	25,0	21,7

1 av 5 frafalte produserte mellom 50-60 studiepoeng i sitt første studieår



# Oppsummering

- Ikke bare de dårlige studentene som slutter
- Frafall er stort
- Store variasjoner