

# First Year Study Environment (FYSE)

Fakultet for teknologi og realfag

Leif Arne Løhaugen & Halvard Øysæd

3. Oktober – Seminar Tromsø

# FYSE

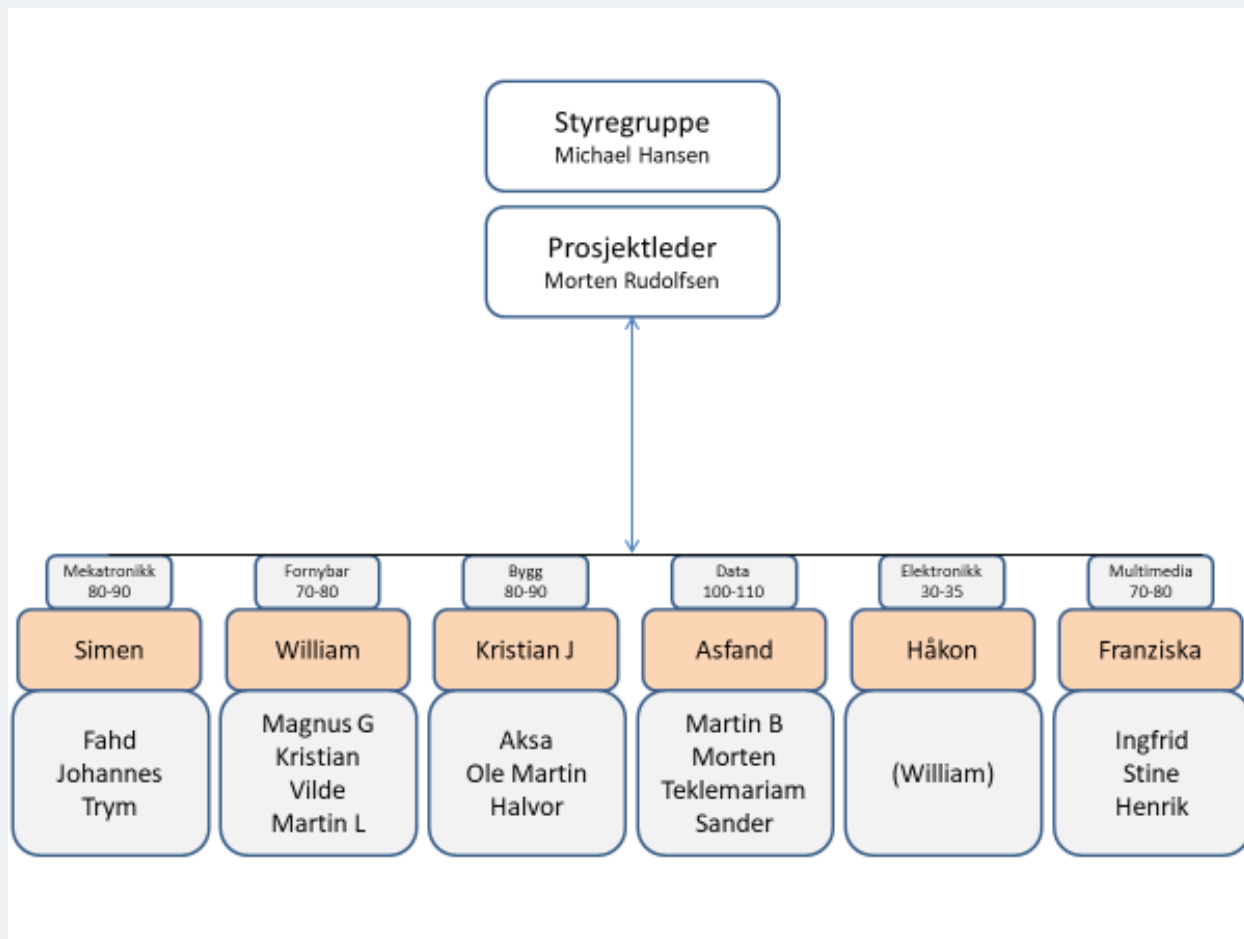
- Startskudd for prosjektet 24. mai
- Iverksatt av ledelsen ved dekan Michael R. Hansen
- Styringsgruppe ledet av Dekan Michael R. Hansen
- Arbeidsgruppe som setter den daglige agendaen og oppfølging
- Del av et større strategisk arbeid om Fakultetets studentrekruttering og gjennomføring.

# Mål med FYSE

- Mål 1: Øket gjennomføring / hindre frafall 1. studieår
  - Motivere studenter til å møte på undervisningen
- Mål 2: Data om hvorfor studenter slutter på studiet
- Mål 3: Øke studenters studie strategi/læringskompetanse

# FYSE

- 23 studenter ansatt som **faglige coacher** i 20% stillinger
- Ca. 460 nye studenter delt inn i grupper på 10.
- Hver coach har ansvaret for to grupper
- Coachene leder studenter fra sitt eget studieprogram



# FYSE-gruppene

- Ukentlig møter - hele første 1. studieår
- PER-strategi
- Utgangspunktet for alt gruppearbeid i studiet
  - Disse gruppene blir brukt i alle fag, til innlevering, lab og prosjekter
  - Krever faget mindre gruppestørrelser, blir FYSE-gruppen splittet i henhold
- Bedre studiemiljøet

# Coachene

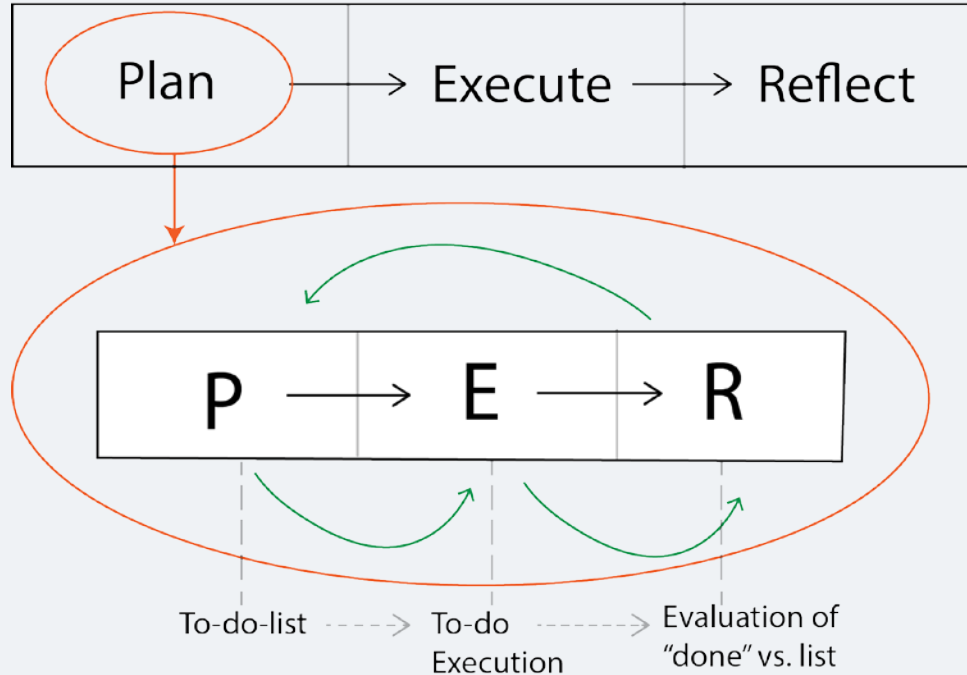
- Coachenes arbeidsoppgaver:
  - Møte med gruppen minst én gang i uken
  - PER-strategi – følge opp / godkjenne
  - Følge med på oppmøte i gruppen – ta tak i frafall
  - «Ambassadørrollen»
  - Skape andre faglige og sosiale tilbud hvis kapasitet

# Studiestrategi – PER Strategy

<b>The Main Phases in a Learning Process</b> (with key process and selected tools)		
<b>Plan</b>	<b>Execute</b>	<b>Reflect</b>
<b>Task analysis</b> <ul style="list-style-type: none"><li>• Make goals</li><li>• Plan</li></ul> <b>Motivation</b> <ul style="list-style-type: none"><li>• Expectations</li><li>• Goal-oriented</li><li>• Attribution</li></ul>	<b>Use of strategy</b> <b>Self discipline</b> <b>Task oriented focus</b>	<b>Evaluation</b> <ul style="list-style-type: none"><li>• Reflection</li><li>• Attribution</li><li>• Success</li><li>• Strategy assessment</li></ul>



# PER strategy



# Obligatorisk Øving i TFL115/DAT100

- Det er en obligatorisk øving studentene skal jobbe med hver uke i semesteret
  - Bruk av PER
    - Lage en plan
    - Utføre planen
    - Reflektere over resultatet
- Opplegget kjøres i Canvas
- Må ha godkjent 6 av 10, men anbefalt er 14 av 10

# Tilbakemelding

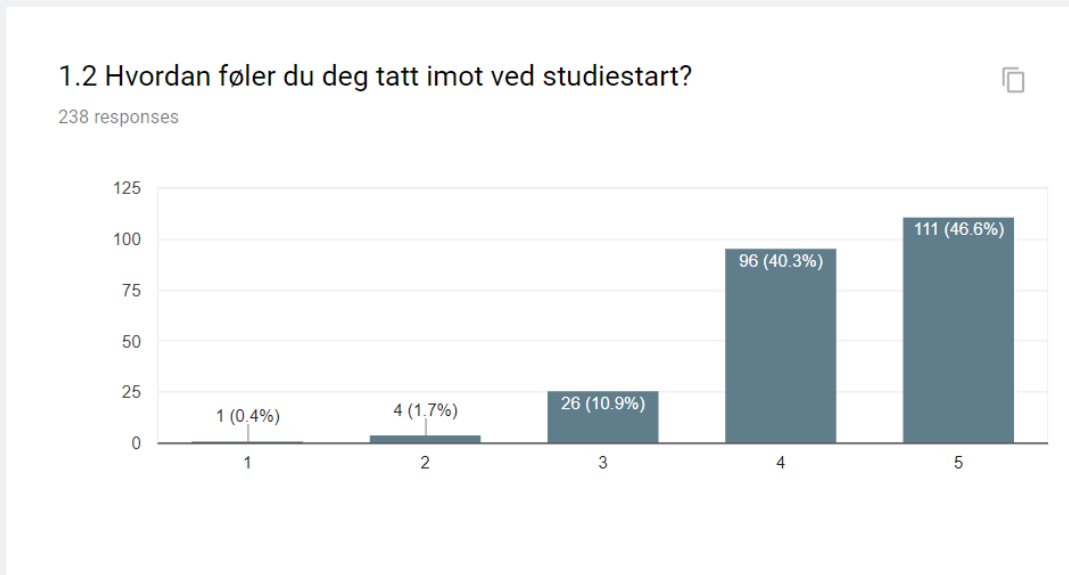
- FYSE coachene kommer til å gå gjennom og gi korte tilbakemeldinger på plan og refleksjon
- Dette vil også bli tatt opp på ukentlige FYSEmøter
- Her legger vi også inn andre studierelaterte diskusjonstemaer
  - Semesterplan, Belbin gruppe forståelse, timemanagement, 2 Måneder til eksamen, osv

# Faglig oppstartsuke

- Studierettet klassenstime tirsdag uke 33
  - Studieprogramleder setter dagsorden
- Onsdag –fredag
  - Halvparten forelesninger studiestrategi & teamwork
  - Halvparten prosjekt studierettet
    - Multimedia rebus løp med multimedia presentasjon
    - Data/Mekatronikk – Lego mindstorms konkurranse
    - Faglig rettet prosjekt i grupper for å bli kjent
- 10 års jubileum 2019!
- Deltakere
  - Studieprogramledere, studiekonsulenter, instituttledere og Michael Schmidt og Halvard Øysæd

# Tilbakemeldinger på studiestart

- Undersøkelse om studiestart: 238 svar

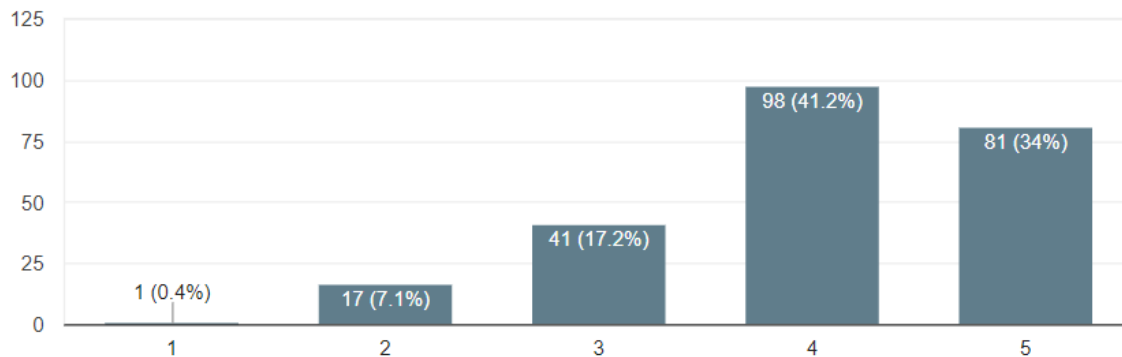


# Tilbakemeldinger på studiestart

12. FYSE-gruppene er et nytt prosjekt i år. Alle nye studenter skal ha møter med en faglig coach gjennom hele første studieår. Hvordan synes du informasjonen om FYSE-gruppene har vært?



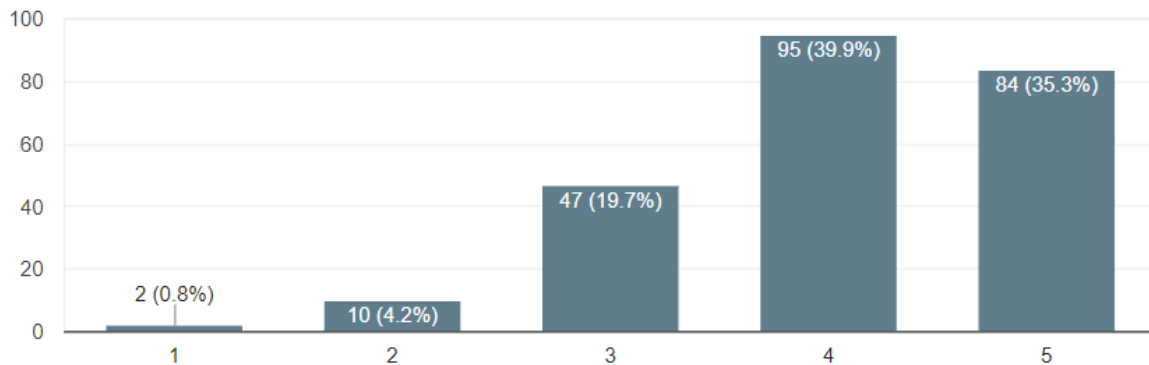
238 responses



# Tilbakemeldinger på studiestart

## 13.1 Hvordan synes du din FYSE-gruppe har fungert frem til nå?

238 responses



# Utfordringer

- Utfordring: FYSE er et maraton
- Grupper som ikke fungerer
- Vanskelig å dele studentene inn i grupper FØR 1 september
- Mer strukturert innhold i FYSE gruppemøter
- Ikke obligatorisk



# Resultater

- Får kjapp tilbakemelding angående studenter som sliter
- Vi har en motivasjonscore på nesten alle studentene
- Vi begynner å få mye data
- Erfaringer som vi kan bygge på neste år

# Erfaringer inn mot 2019

- Ansatte og studenter må få informasjon om FYSE på et tidligere tidspunkt
- Rekruttering av coacher
- Faddergrupper = FYSE-grupper
- Timeplanlegge gruppemøter
- Omfatte studieprogrammene i Kristiansand
- Lage opplæringsopplegg for coacher

**2019**

Faglig oppstartssuke +  
FYSE  
+ PER Strategy =  
Sant

**Takk for oppmerksomheten**